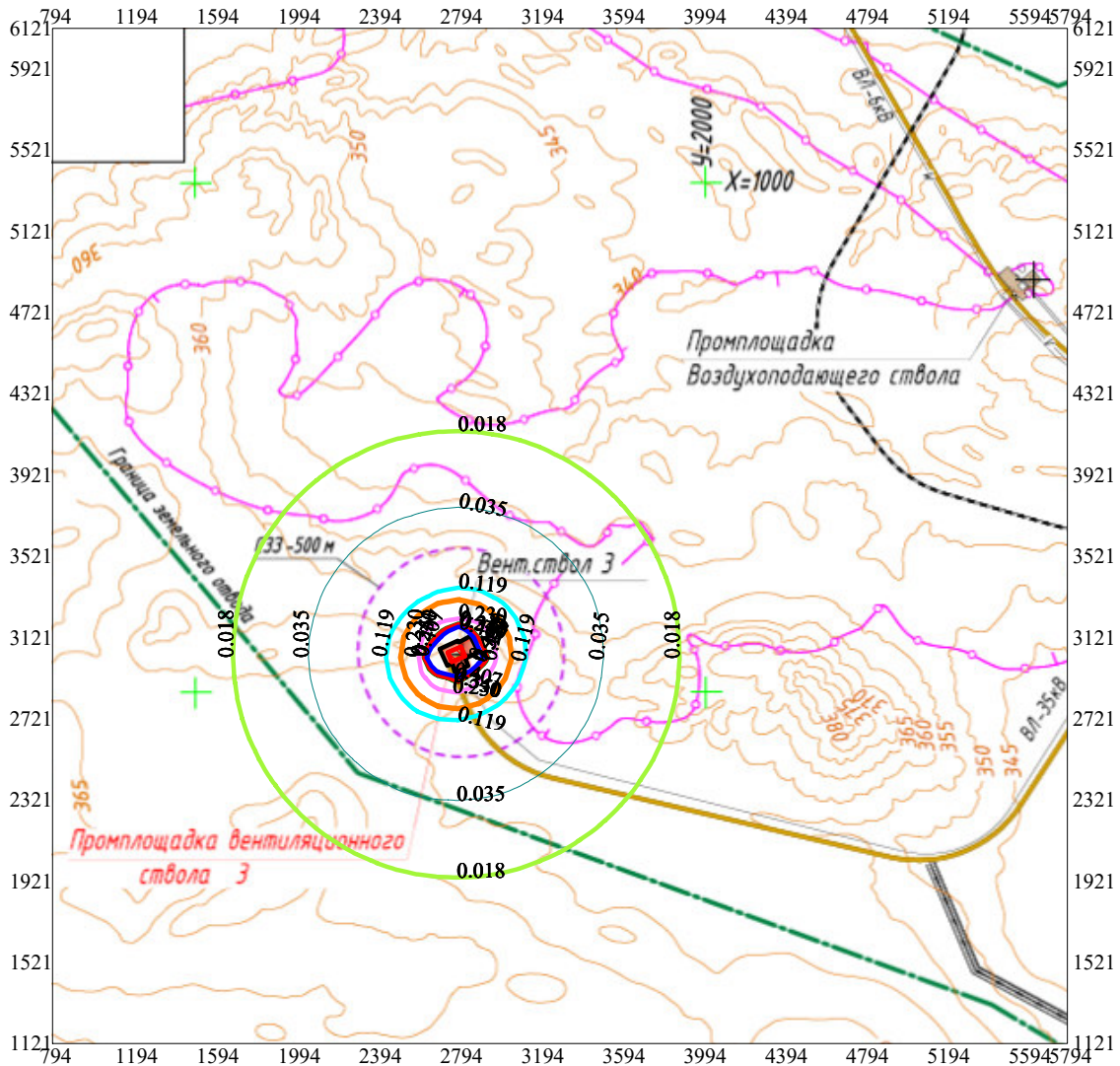
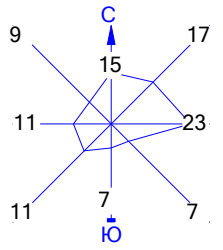


Город : 007 МС Жезказган  
 Объект : 0011 Строительство ГВУ на стволе "Вентиляционный-3" рудника Жомарт Вар.№ 3  
 ПК ЭРА v3.0, Модель: МРК-2014  
 1401 Пропан-2-он (Ацетон) (470)

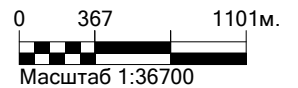


Условные обозначения:

- Территория предприятия
- Граница области воздействия
- Расч. прямоугольник N 01

Изолинии в мг/м<sup>3</sup>

- 0.018 мг/м<sup>3</sup>
- 0.035 мг/м<sup>3</sup>
- 0.119 мг/м<sup>3</sup>
- 0.230 мг/м<sup>3</sup>
- 0.341 мг/м<sup>3</sup>
- 0.350 мг/м<sup>3</sup>
- 0.407 мг/м<sup>3</sup>



Макс концентрация 2.2268209 ПДК достигается в точке  $x=2794$   $y=3021$   
 При опасном направлении  $301^\circ$  и опасной скорости ветра  $0.5$  м/с  
 Расчетный прямоугольник № 1, ширина  $5000$  м, высота  $5000$  м,  
 шаг расчетной сетки  $100$  м, количество расчетных точек  $51 \times 51$   
 Расчёт на существующее положение.